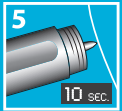
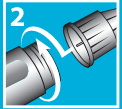
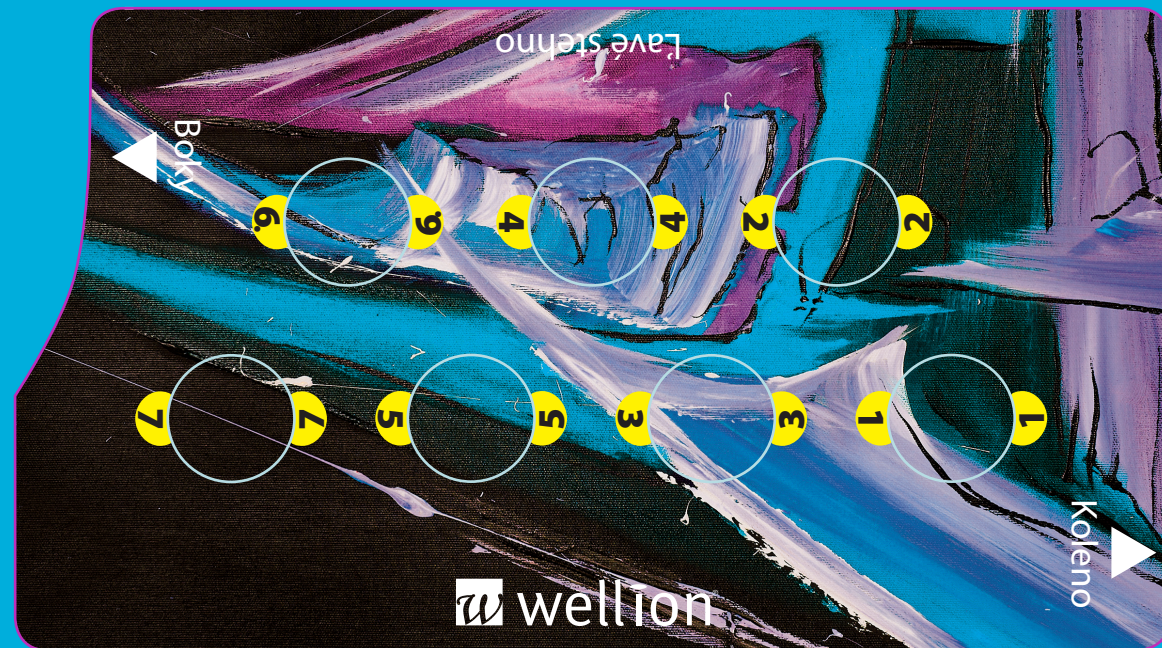
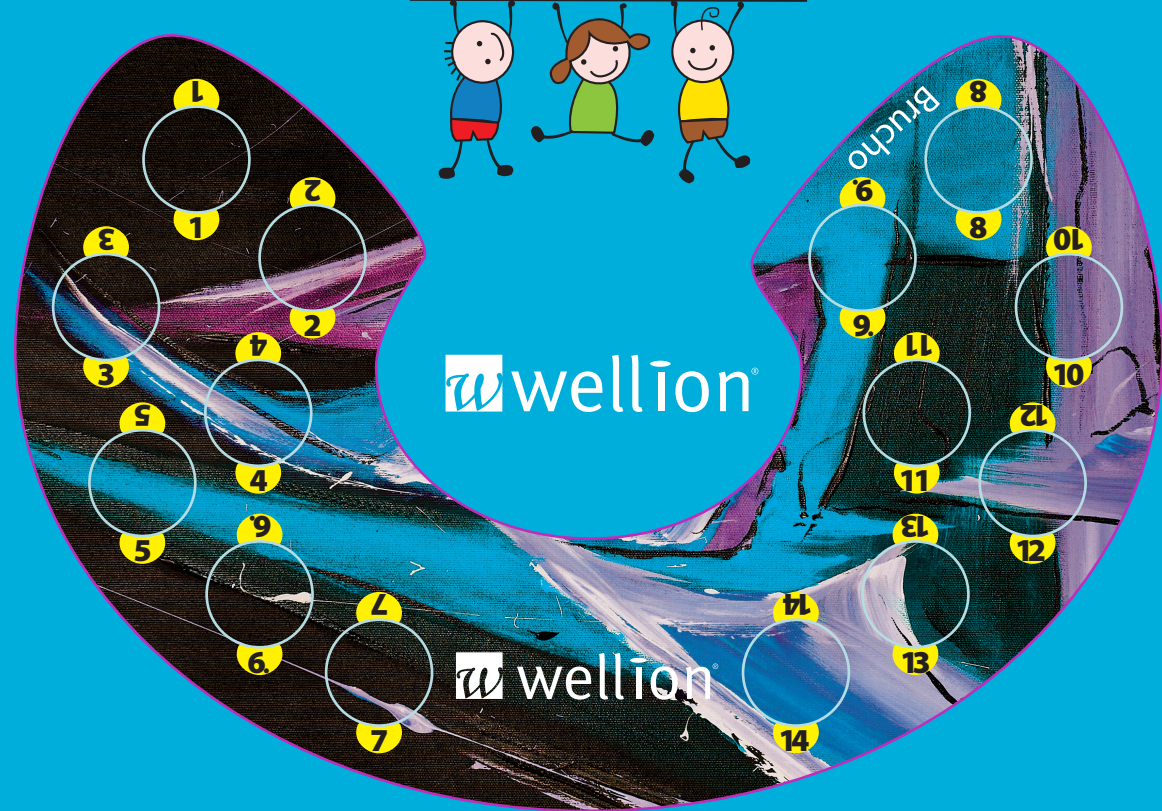


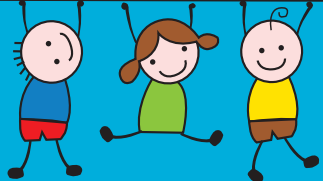
Správne zaobchádzanie



1. Pred použitím novej ihly odstráňte hygienickú pečať.
2. Potom naskrutkujte ihlu na inzulínové pero (vhodná pre štandardné typy inzulínových pier) a odstráňte ochranný kryt ihly.
3. Po odstránení ochranného krytu vykonajte test priepustnosti a to tak, že vystreknete 2 jednotky inzulínu do vzduchu.
4. Proces opakujte až kým na špičke ihly nezostanú kvapky inzulínu.
5. Teraz na pere nastavte požadovanú dávku inzulínu. Ihlu vpichnete do pokožky a stlačte tlačidlo na uvoľnenie inzulínu. Napočítajte do 10 a vytiahnite ihlu z pokožky.
6. Teraz odskrutkujte použitú ihlu z pera – môžete použiť

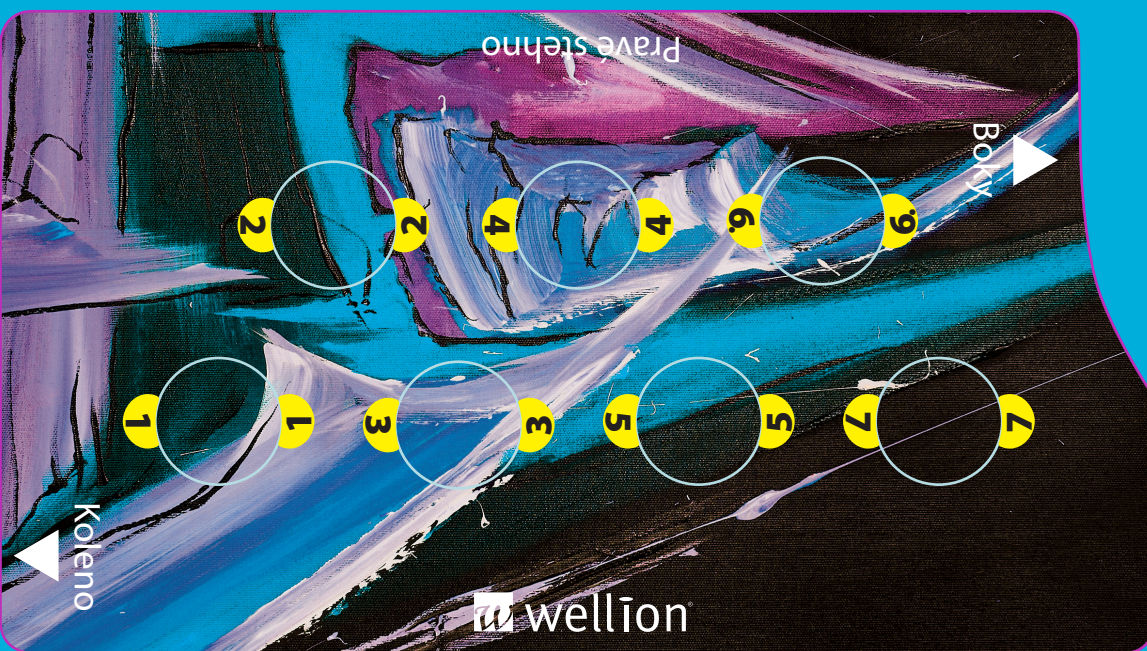
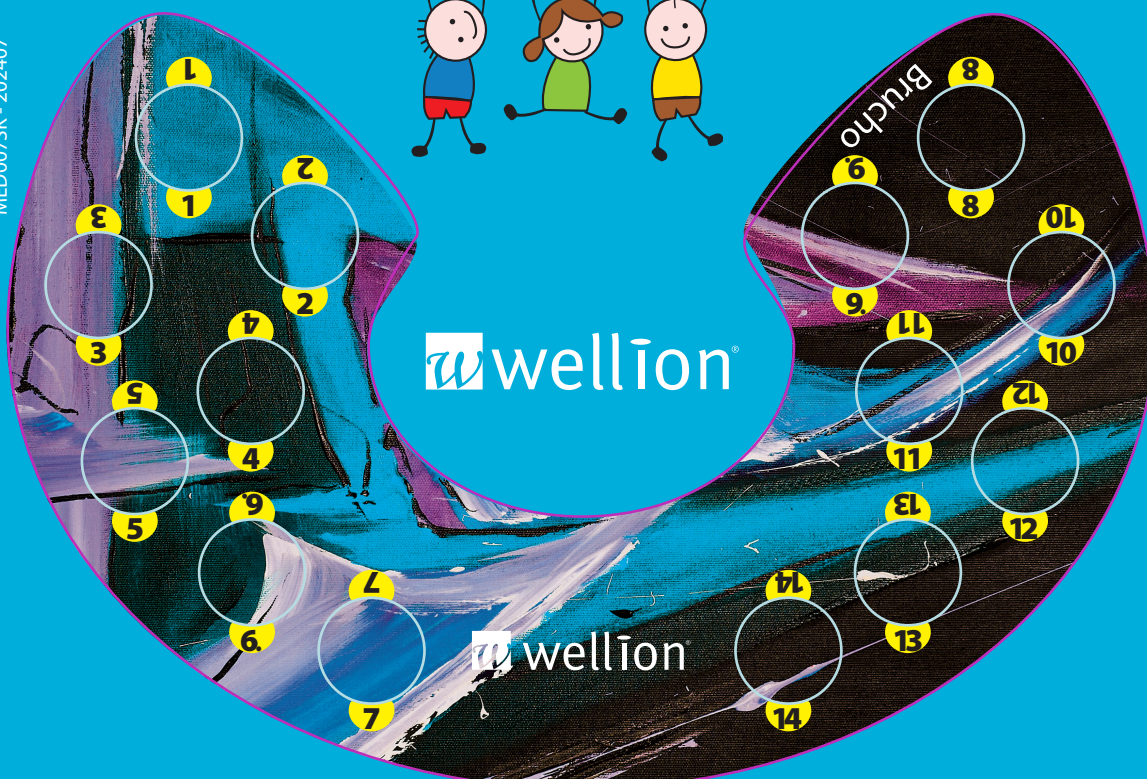
Navštívte nás na
www.wellion.sk





wellion®

wellion

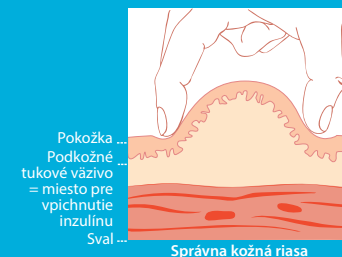


wellion®
MEDFINE^{plus}
IHLY DO INZULÍNOVÝCH PIER

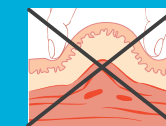
Správne zaobchádzanie

Ako správne vpichnúť inzulín?

Vpich musí byť uskutočnený do podkožného tukového tkaniva. Odtiaľ sa vstrebáva do tela pre dosiahnutie požadovaného účinku na hladinu cukru. Náhodné vpichnutie do svalu môže nastať v prípade ak používate príliš dlhú ihlu a treba sa mu vyhnúť. Inzulín vpichnutý do svalu môže pôsobiť veľmi rýchlo a môže viesť až ku hypoglykémii. Tvorba správneho kožného záhybu pomáha predchádzať takýmto nehodám.

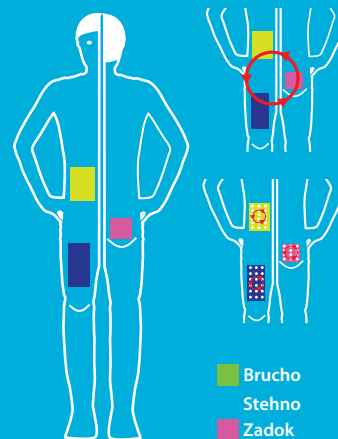


Správna kožná riasa



Nesprávna kožná riasa

Ako vybrať správne miesto na vpich?



Najčastejšie používaným miestom na vpichovanie je brucho, boky a zadok. Na rôznych častiach tela je veľkosť podkožného tukového tkaniva rôzna: čím hrubšie tkanivo je, tým pomalšie dochádza k vstrebávaniu inzulínu z tohto miesta do tela. Účinok inzulínu takto môžeme mať pod kontrolou. Zdravotnícky personál odporúča miesto vpichu počas dňa obmieňať.

Treba mať na pamäti, že ihly slúžia na jednorázové použitie

Ihly do inzulínových pier slúžia na jednorázové použitie. Pre každý vpich použite novú ihlu – pre vlastnú bezpečnosť! Viacnásobné použitie ihly môže viesť k nepríjemným následkom:

- Bolesť spôsobená nedostatkom silikónového povlaku, ktorý sa pri prvom použití zotrel.
- Bolesť spôsobená otupeným hrotom ihly.
- Nesprávne dávkovanie inzulínu a upchanie ihly zaschnutým inzulínom z predchádzajúceho vpichu.
- Lipohypertrofia spôsobená drobnými poraneniami v mieste vpichu

Navštívte nás na
www.wellion.sk

