

Správne zaobchádzanie

Treba mať na pamäti, že ihly slúžia na jednorázové použitie

Ihly do inzulínových pier slúžia na jednorázové použitie. Pre každý vpich použite novú ihlu – pre vlastnú bezpečnosť! Viacnásobné použitie ihly môže viesť k neprijemným následkom:

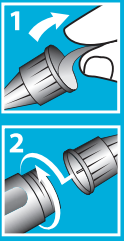
- Bolesť spôsobená nedostatkom silikónového povlaku, ktorý sa pri prvom použití zotrel.
- Bolesť spôsobená otupeným hrotom ihly.
- Nesprávne dávkovanie inzulínu a upchanie ihly zaschnutým inzulínom z predchádzajúceho vpichu.
- Lipohypertrofia spôsobená drobnými poraneniami v mieste vpichu

wellion

Navštívte nás na
www.wellion.sk

wellion

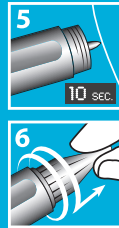




1. Pred použitím novej ihly odstráňte hygienickú pečat.
2. Potom naskrutkujte ihlu na inzulínové pero (vhodná pre štandardné typy inzulínových pier) a odstráňte ochranný kryt ihly.



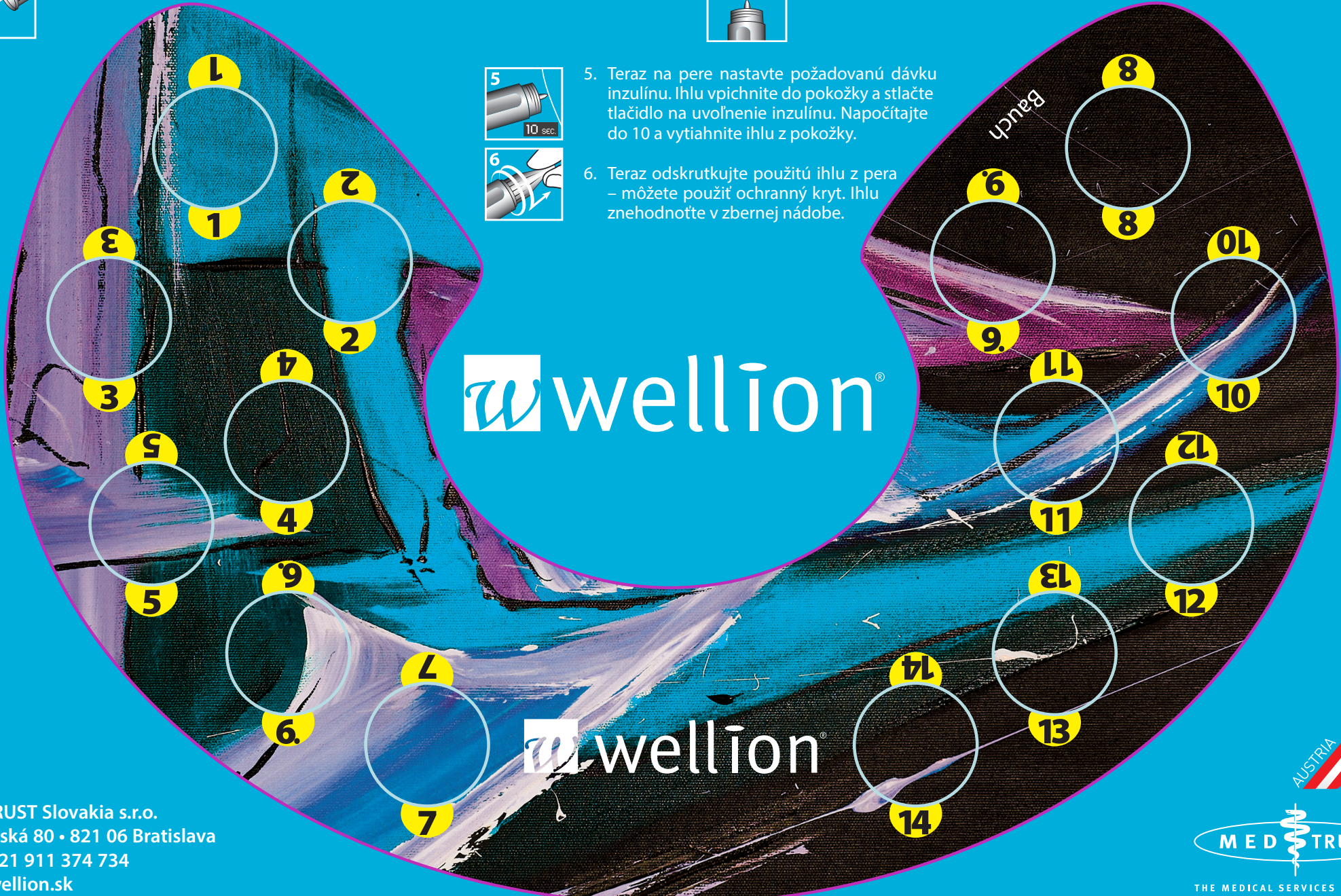
3. Po odstránení ochranného krytu vykonajte test priepustnosti a to tak, že vystreknete 2 jednotky inzulínu do vzduchu.
4. Proces opakujte až kým na špičke ihly nezostanú kvapky inzulínu.



5. Teraz na pere nastavte požadovanú dávku inzulínu. Ihlu vpichnete do pokožky a stlačte tlačidlo na uvoľnenie inzulínu. Napočítajte do 10 a vytiahnite ihlu z pokožky.



6. Teraz odskrutkujte použitú ihlu z pera – môžete použiť ochranný kryt. Ihlu znehodnoťte v zbernej nádobe.



wellion[®]

wellion[®]

MED0085K - 202407

MED TRUST Slovakia s.r.o.
 Popradská 80 • 821 06 Bratislava
 Tel.: +421 911 374 734
 www.wellion.sk

